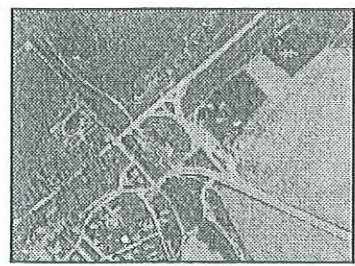
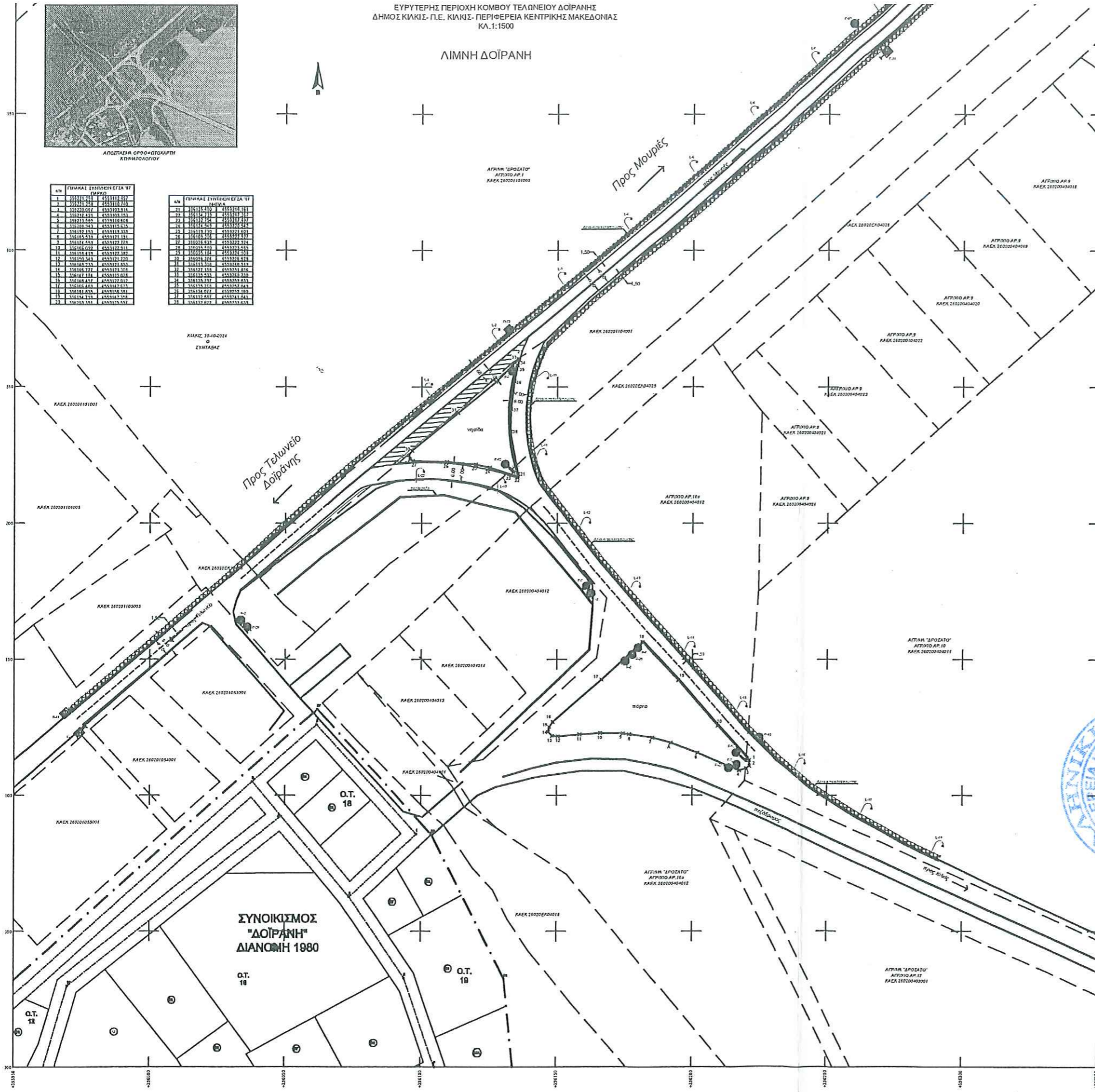


ΛΙΜΝΗ ΔΟΪΡΑΝΗ



ΑΕΡΟΦΩΤΟΓΡΑΦΗ  
 ΔΙΗΜΕΡΟΛΟΓΙΟΥ

Α/Α	ΕΥΡΕΤΗΡΙΑ	ΕΥΡΕΤΗΡΙΑ
1	332220001	332220001
2	332220002	332220002
3	332220003	332220003
4	332220004	332220004
5	332220005	332220005
6	332220006	332220006
7	332220007	332220007
8	332220008	332220008
9	332220009	332220009
10	332220010	332220010
11	332220011	332220011
12	332220012	332220012
13	332220013	332220013
14	332220014	332220014
15	332220015	332220015
16	332220016	332220016
17	332220017	332220017
18	332220018	332220018
19	332220019	332220019
20	332220020	332220020
21	332220021	332220021
22	332220022	332220022
23	332220023	332220023
24	332220024	332220024
25	332220025	332220025
26	332220026	332220026
27	332220027	332220027
28	332220028	332220028
29	332220029	332220029
30	332220030	332220030



ΠΕΡΙΦΕΡΕΙΑ ΚΕΝΤΡΙΚΗΣ  
 ΜΑΚΕΔΟΝΙΑΣ  
 ΓΕΝΙΚΗ ΔΙΕΥΘΥΝΣΗ  
 ΠΡΟΓΡΑΜΜΑΤΙΣΜΟΥ ΚΑΙ  
 ΥΠΟΔΟΜΩΝ  
 ΔΙΕΥΘΥΝΣΗ ΤΕΧΝΙΚΩΝ ΕΡΓΩΝ  
 ΠΕ  
 ΥΠΟΔΙΕΥΘΥΝΣΗ ΤΕΧΝΙΚΩΝ  
 ΕΡΓΩΝ ΠΕ ΚΙΛΚΙΣ

ΕΡΓΟ Διαμόρφωση κόμβου και  
 κατασκευή πεζοδρομίων  
 στη συμβολή της Εθνικής οδού  
 Κιλκίς- Δοϊράνης  
 με τη Δημοτική οδό  
 Δοϊράνης-Μουριές  
 (Είσοδος οικισμού Δοϊράνης)

Ο Συντάξας

*[Signature]*  
 Γεώργιος Γεωργούλιας  
 Αγρ. Τοπογράφος Μηχανικός

Ελέγχθηκε  
 Ο Αν. Πρίνος ΤΣΕ

*[Signature]*  
 Γεώργιος Γεωργούλιας  
 Αγρ. Τοπογράφος Μηχανικός

Θεωρήθηκε  
 Ο Αν. Πρίνος ΥΠΕ ΠΕ Κιλκίς

*[Signature]*  
 Νικόλαος Γρηγοριάδης  
 Αγρ. Τοπογράφος Μηχανικός

